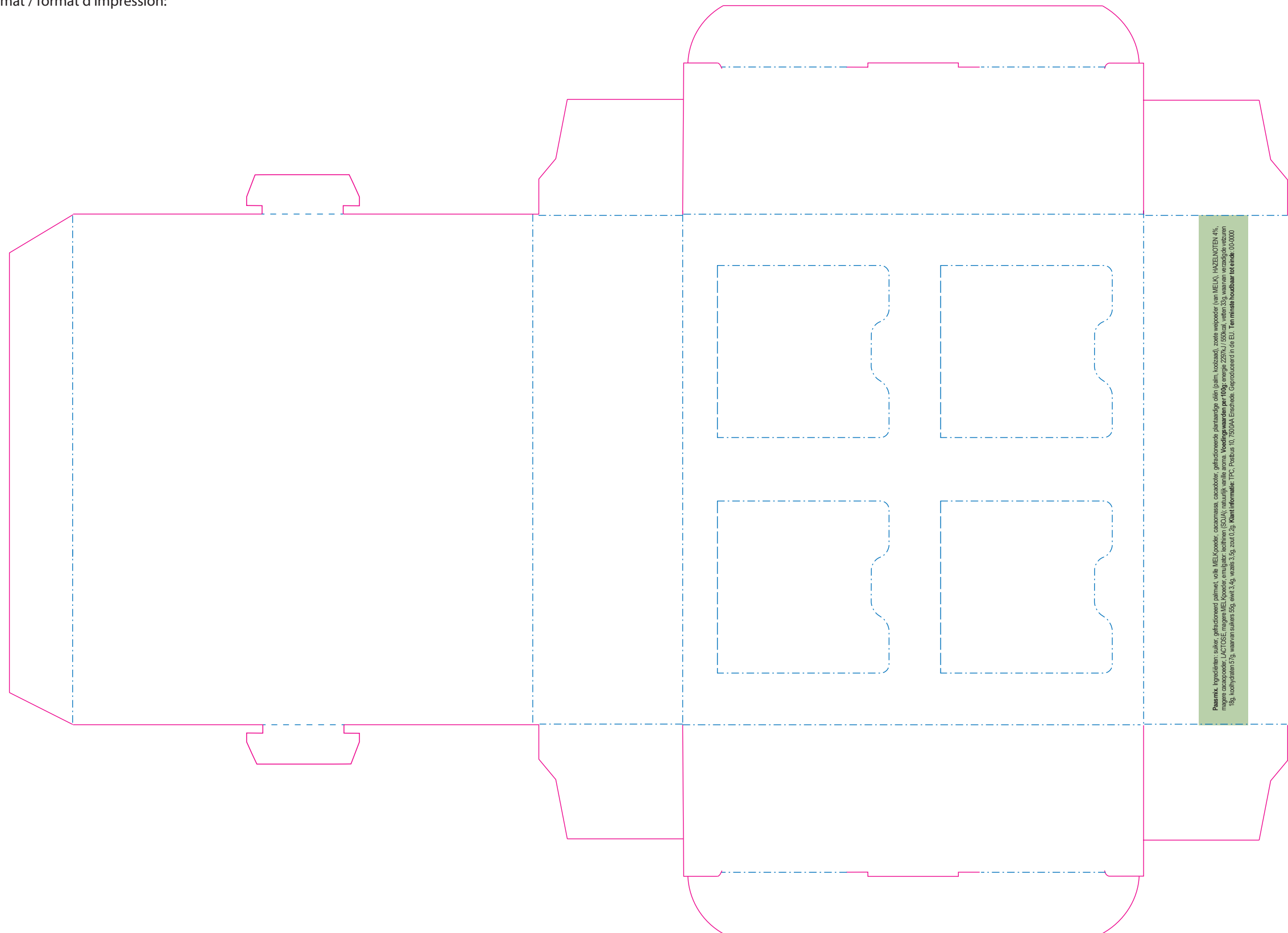


Drukformaat / print size / Druckformat / format d'impression:
297 x 215mm



Pasmix. Ingrediënten: suiker, gefractioneerd palmvet, volle MELKpoeder, cacaoassa, cacaoboter, gefractioneerde plantaardige oliën (palm, koolzaad), zoete wei-poeder (van MELK), HAZELNOTEN 4%, magere cacao-poeder, LACTOSE, magere MELKpoeder, emulgator: lecithinen (SOJA); natuurlijk vanille aroma. Voedingswaarden per 100g: energie 2297kJ / 550kcal, vetten 33g, waarvan verzadigde vetzuren 18g, koolhydraten 57g, waarvan suikers 55g, eiwit 3,4g, vezels 3,5g, zout 0,2g. **Klantinformatie:** TPC, Postbus 10, 7500AA Enschede, Geproduceerd in de EU. **Ten minste houdbaar tot einde:** 00-0000

NL	EN	DU	FR
<p>Pasmix. Ingrediënten: suiker, gefractioneerd palmvet, volle MELKpoeder, cacaoassa, cacaoboter, gefractioneerde plantaardige oliën (palm, koolzaad), zoete wei-poeder (van MELK), HAZELNOTEN 4%, magere cacao-poeder, LACTOSE, magere MELKpoeder, emulgator: lecithinen (SOJA); natuurlijk vanille aroma. Voedingswaarden per 100g: energie 2297kJ / 550kcal, vetten 33g, waarvan verzadigde vetzuren 18g, koolhydraten 57g, waarvan suikers 55g, eiwit 3,4g, vezels 3,5g, zout 0,2g. Klantinformatie: TPC, Postbus 10, 7500AA Enschede, Geproduceerd in de EU. Ten minste houdbaar tot einde: 00-0000</p>	<p>Easter mix. Ingredients: sugar, fractionated palm fat, whole MILK powder, cocoa mass, cocoa butter, fractionated vegetable oils (palm, rapeseed), sweet whey powder (from MILK), HAZELNUTS 4%, fat reduced cocoa powder, LACTOSE, skimmed MILK powder, emulsifier: lecithins (SOYA); natural vanilla flavouring. Nutritional values per 100g: Energy 2297kJ / 550kcal, fat 33g, of which saturated fatty acids 18g, carbohydrates 57g, of which sugars 55g, protein 3.4g, fibres 3.5g, salt 0.2g. Customer information: TPC, PO Box 10, 7500AA Enschede, The Netherlands. Produced in EU. Best before end: 00-0000</p>	<p>Ostermischung. Zutaten: Zucker, fraktioniertes Palmfett, Vollmilchpulver, Kakaomasse, Kakaobutter, fraktionierte Pflanzenöle (Palm, Raps), Süßmilchenpulver (aus MILCH), HASELNUSSE 4%, fettarmes Kakao-pulver, MILCHZUCKER, MAGERMILCHPULVER, Emulgator: Lecithine (SOJA); natürliches Vanille-Aroma. Nährwerte pro 100g: Energie 2297kJ / 550kcal, Fett 33g, davon gesättigte Fettsäuren 18g, Kohlenhydrate 57g, davon Zucker 55g, Eiweiß 3,4g, Ballaststoffe 3,5g, Salz 0,2g. Kundeninformation: TPC, Postfach 10, 7500AA Enschede, Niederlande. Produziert in der EU. Mindestens haltbar bis Ende: 00-0000</p>	<p>Mélange de Pâques. Ingrédients: sucre, graisse de palme fractionnée, LAIT entier en poudre, pâte de cacao, beurre de cacao, huiles végétales fractionnées (palm, colza), lactosérum doux en poudre (de LAIT), NOISETTES 4%, cacao maigre en poudre, LACTOSE, LAIT écrémé en poudre, émulsifiant: lecithines (SOJA); arôme naturel de vanille. Valeurs nutritionnelles pour 100g: énergie 2297kJ / 550kcal, matières grasses 33g, dont acides gras saturés 18g, glucides 57g, dont sucres 55g, protéines 3,4g, fibres 3,5g, sel 0,2g. Informations client: TPC, PO Box 10, 7500AA Enschede, The Netherlands. Produit dans l'UE. A consommer de préférence avant la fin: 00-0000</p>
<p>BEDRUKKINGS FORMAAT PRINTING SURFACE BEDRUCKBARE FLACHE SURFACE D'IMPRESSION</p>	<p>VOUWLIJN FOLDING LINE FALZLINIE LIGNE DE PLIAGE</p>	<p>AFLOOP BLEED BESCHNITT FOND PERDU</p>	<p>GEEN TEKST PLAATSEN NO TEXT HERE KEIN TEXT HIER PAS DE TEXTE ICI</p>
<p>INGREDIËNTEN INGREDIENTS ZUTATEN INGRÉDIENTS</p>			